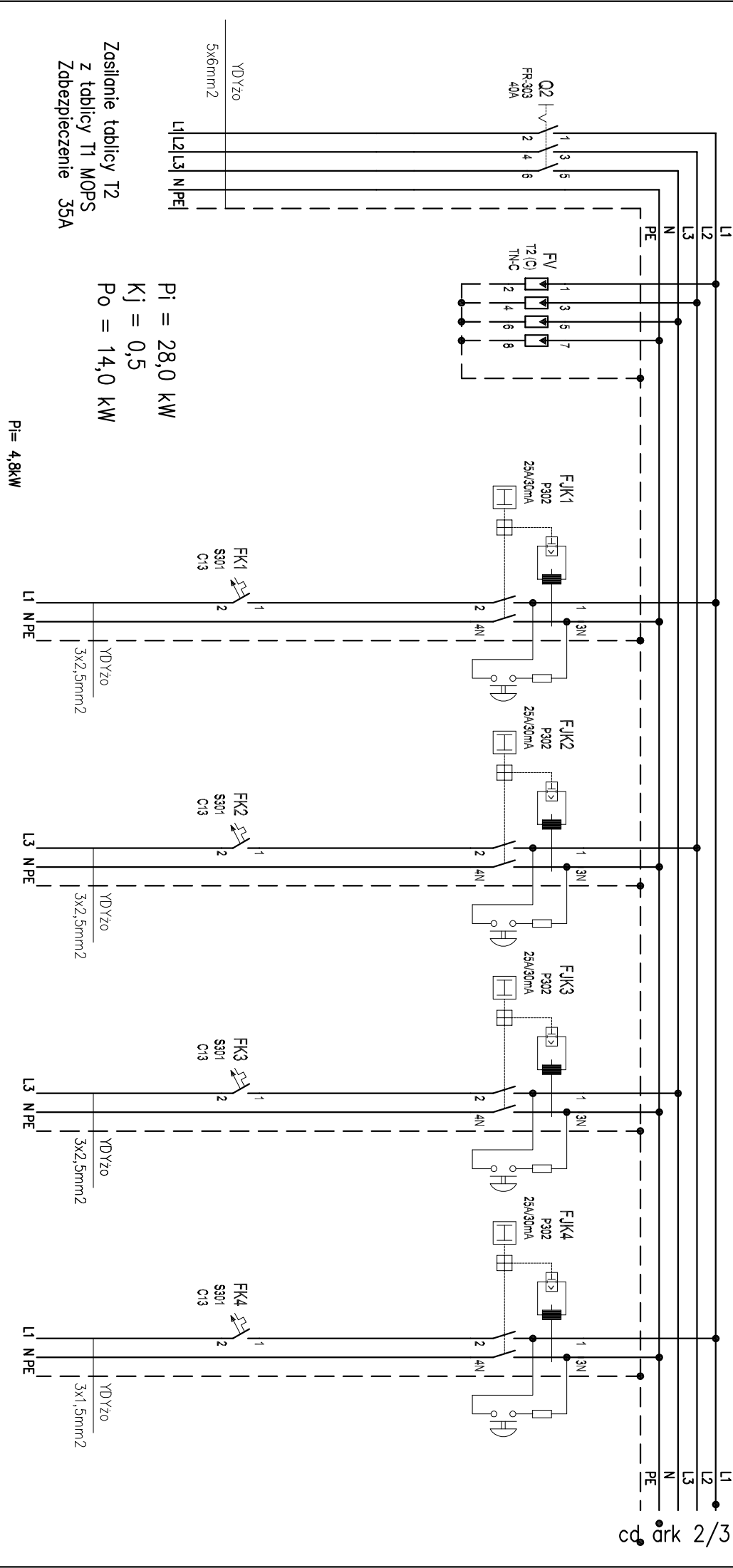


Dopuszcza się stosowanie aparatów innego producenta pod warunkiem spełnienia parametrów eksploatacyjnych i jakościowych



Zasilanie tablicy T2  
z tablicy T1 MOPS  
Zabezpieczenie 35A

$P_i = 28,0 \text{ kW}$   
 $K_j = 0,5$   
 $P_o = 14,0 \text{ kW}$

$P_i = 4,8 \text{ kW}$

Nr obwodu	Z2	Z2	2K1	2K2	2K3	2K4
Przeznaczenie	Zasilanie z T1	Ochronnik przeciwprzepięciowy	Gniazda komputerowe	Gniazda komputerowe	Gniazda komputerowe	Gniazda komputerowe
Pomieszczenie	budynku MOPS	kat. T2 (C)	1,6, 1,7	1,3, 1,5	1,4	1,2
Moc zainst.	max. 28,0 kW		max. 1,2 kW	max. 1,2 kW	max. 1,2 kW	max. 1,2 kW

<div><div>M</div><div>odernE</div><div>ko</div></div> <div>tel. 882 - 147 - 538</div> <div>Inwestor: Gmina Solec Kujawski ul. 23 Stycznia 7, 86-050 Solec Kujawski</div>	Wojciech Świerczyński ul. Pietrusińskiego 12 lok.9 42-207 Częstochowa		Faza:	PROJEKT WYKONAWCZY				mgr inż. Jan Kostrzanowski		URN-VIII-7342/156/94	specjalność elektryczna	11.2018	Nr rysunku E-6.1
	Branża:		Elektryczna	Adaptacja i przebudowa segmentu C budynku przy ul. Kościuszki 12 w Solcu Kujawskim na potrzeby Miejsko-Gminnego Ośrodka Pomocy Społecznej w ramach zadania inwestycyjnego: Rewitalizacja społeczno-gospodarcza – przebudowa budynku przy ul. Kościuszki 12 ul. Kościuszki 12, 86-050 Solec Kujawski; działka nr 498; obręb: 0001, M. Solec Kujawski; jednostka ew.: 040308-4, Solec Kujawski-M				mgr inż. Grzegorz Drelich		SLK/0605 //POO/02	specjalność elektryczna	11.2018	
	Temat:		Schemat ideowy tablicy zabezpieczeń "T2" PIĘTRO					Stale %					